

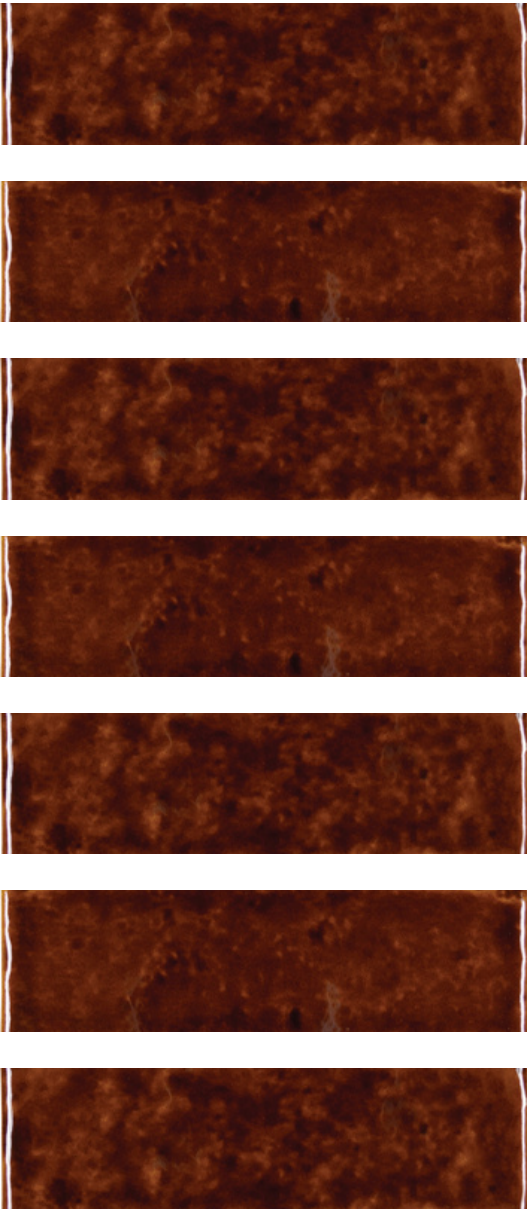
COLLECTION

TERRE

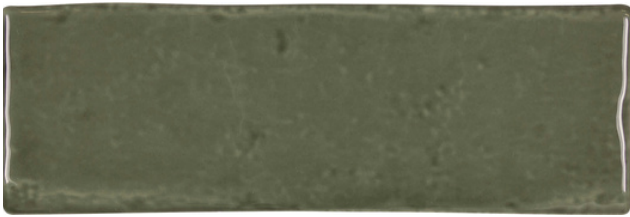
présentée par

THEZA

COLLECTION
TERRE CARMEL



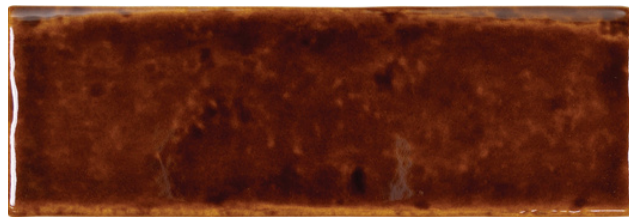
TERRE



TERRE MOSS



TERRE YELLOW

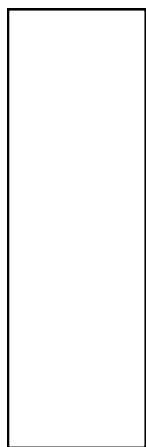


TERRE CAMEL



TERRE MOSS

FORMATS



NA

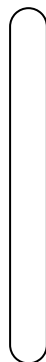
Porcelaine
Non rectifiée

Fini
Lustré

9 mm

2" x 6"

QUARTERROUND



NA

Porcelaine
Non rectifiée

Fini
Lustré

0.5" x 6"

INFORMATIONS TECHNIQUES



VARIATION V3



MUR



FINI LUSTRÉ



NA



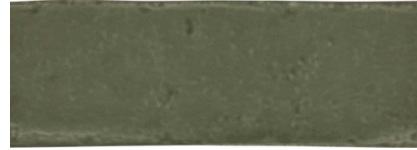
NON RECTIFIÉ



NA

INFORMATIONS D'EMBALLAGE

FORMAT	ÉPAISSEUR	FINI	MCX/BTE	KG/BTE	PI2/BTE	BTE/PAL	KG/PAL	PI2/PAL
2X6	9mm	LUSTRÉ	60	7.8 KG	4.84	126	982.8	609.84

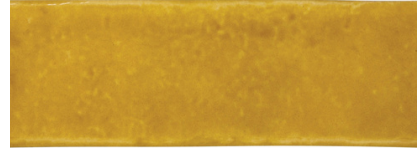


MOSS

TERRE



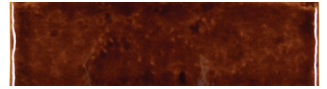




YELLOW

TERRE





TERRE CAMEL



TERRE YELLOW



TERRE MOSS



LÉGENDE

VARIATION



VARIATION 1

V1 = Carreaux à nuance uniforme.

VARIATION



VARIATION 2

V2 = Carreaux avec faible différence de nuance et structure.

VARIATION



VARIATION 3

V3 = Carreaux avec une différence de nuance et de structure modérée.

VARIATION



VARIATION 4

V4 = Carreaux avec une grande différence de nuance et de structure.

CLASSIFICATION DE GLISSEMENT



DCOF

< 0,42 non-résistant au glissement. Non recommandé pour des zones humides.

CLASSIFICATION DE GLISSEMENT



DCOF

> 0,42 résistant au glissement. Applicable pour les zones humides.

CLASSIFICATION DE GLISSEMENT



DCOF

> 0,60 forte résistance au glissement. Applicable pour les zones mouillées.

CLASSIFICATION DE GLISSEMENT



DCOF

> 0,65 très forte résistance au glissement. Applicable pour des zones mouillées et pour des rampes inclinées.

RECTIFIÉ



RECTIFIÉ

Rectifié

NON-RECTIFIÉ



NON RECTIFIÉ

Non Rectifié

FINI



FINI MAT

Fini mat

FINI



FINI LUSTRÉ

Fini lustré

GRADE



GRADE 1

Faible circulation. Carreaux destinés aux pièces soumises à un piétinement léger. Par exemple chambres à coucher et salles de bains.

GRADE



GRADE 2

Moyenne circulation. Carreaux destinés aux pièces soumises à un piétinement normal et où il n'y a pas présence d'agents abrasifs comme sable, gravier, terre.

GRADE



GRADE 3

Moyenne-forte circulation. Carreaux destinés aux pièces protégées contre les agents abrasifs comme sable, gravier, terre et soumises à un piétinement fréquent. Par exemple salle à manger, salles de séjour.

GRADE



GRADE 4

Forte circulation. Carreaux destinés aux pièces soumises à un piétinement fréquent et à forte abrasion. Par exemple couloirs, balcons, terrasses, cuisines individuelles, chambres d'hôtel, salle de bains.

GRADE



GRADE 5

Très-forte circulation. Carreaux destinés aux pièces soumises à un piétinement fréquent et à forte abrasion. Par exemple cafés, boutiques, hôtels, restaurants, lieux publics, bureaux, écoles, salles pour exposition, sans exclusion d'aucun lieu soumis au piétinement.

RÉSISTANCE



RÉSISTANT AU GEL

Habilité de la tuile à la résistance au gel

APPLICATION



MURS ET PLANCHERS

Murs et planchers : Application possible aux murs et aux planchers.

APPLICATION



MURS

Murs : Application murale uniquement

CLASSIFICATION D'ADHÉRENCE



R9

Indique une adhérence normale avec un plan d'inclinaison de 3° à 10°. Idéal pour les zones d'entrée et les escaliers avec accès de l'extérieur, les magasins, les cliniques, les cantines et restaurants, les laveries automatiques et les lieux à forte eau.

CLASSIFICATION D'ADHÉRENCE



R10

Indique une adhérence moyenne avec un plan d'inclinaison de 10° à 19°. Adapté aux salles de bains et douches, cuisines de petits commerces, garages.

CLASSIFICATION D'ADHÉRENCE



R11 - COMMERCIAL

Indique une adhérence élevée avec un plan d'inclinaison de 19° à 27°. Idéal pour les salles de production alimentaire, les cuisines de taille moyenne et les environnements de travail à forte présence d'eau.

CLASSIFICATION D'ADHÉRENCE



R12 - COMMERCIAL

Avec une forte adhérence et une inclinaison de 27° à 35°. Adapté aux environnements produisant des produits laitiers, de la charcuterie ou des substances glissantes, aux grandes cuisines d'établissements de restauration et aux stationnements.

CLASSIFICATION D'ADHÉRENCE



R13 - COMMERCIAL

Indique une très forte adhérence avec une inclinaison supérieure à 35° et pour les environnements de production alimentaire.



SIÈGE SOCIAL

269 Boul. Labelle, Rosemère,
Qc, Canada, J7A 2H3

CENTRE DE DISTRIBUTION

3245 Autoroute Jean-Noël-Lavoie,
Laval, Qc, Canada, H7P 5P2

CONTACT

1 450 987 0535
1 888 450 TILE
info@theza.ca

THEZA.CA