

A modern kitchen island with a dark, speckled countertop and a dining area in the background. The island has a built-in cooktop with four burners. In the background, there are dining tables with white tablecloths and wooden chairs. The walls are decorated with a geometric pattern of wooden frames. The ceiling has a grid of recessed lights.

COLLECTION

# BLUE STONE

présentée par

THEZA

COLLECTION  
BLUE STONE



# BLUE STONE



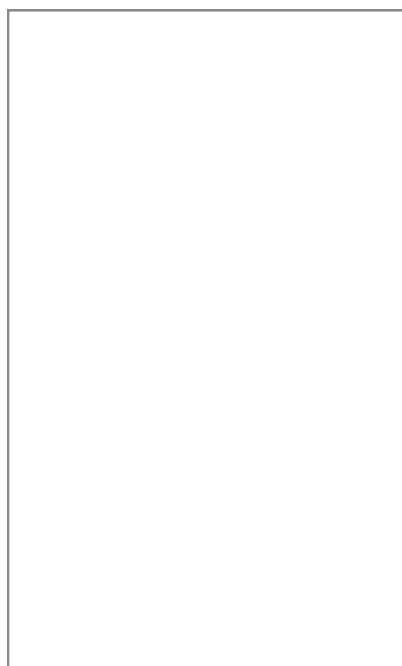
BLUE STONE NEGRO



BLUE STONE GRIS



# FORMAT



■ Porcelaine  
NA

✂ 12mm

63.75" x 127.5"

---

## INFORMATIONS TECHNIQUES

-  RÉSISTANT AU GEL
-  RÉSISTANCE À LA FLEXION
-  LÉGÈRETÉ
-  RÉSISTANCE À L'IMPACT
-  RÉSISTANCE AUX RAYONS UV
-  RÉSISTANCE AU FEU ET À LA CHALEUR
-  RÉSISTANCE À L'USURE
-  SURFACE IMPERMÉABLE
-  RÉSISTANCE AUX TACHES
-  SURFACE HYGIÉNIQUE ET RÉSISTANCE AUX RAYURES
-  RÉSISTANCE CHIMIQUE
-  RESPECT DE L'ENVIRONNEMENT

---

## INFORMATIONS D'EMBALLAGE

FORMAT	ÉPAISSEUR	FINI	KG/BTE
63.75x127.5	12mm	MAT	165.5 KG



BLUE STONE NEGRO



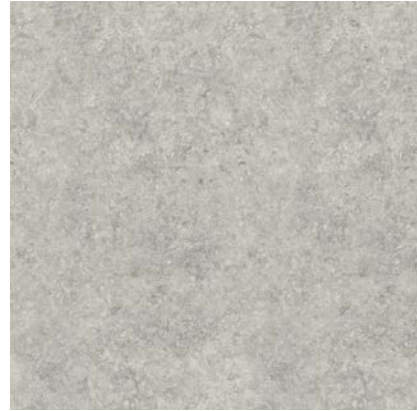
NEGRO

## BLUE STONE





BLUE STONE GRIS



GRIS

## BLUE STONE





BLUE STONE GRIS



BLUE STONE NEGRO





## SIÈGE SOCIAL

269 Boul. Labelle, Rosemère,  
Qc, Canada, J7A 2H3

## CENTRE DE DISTRIBUTION

3245 Autoroute Jean-Noël-Lavoie,  
Laval, Qc, Canada, H7P 5P2

## CONTACT

1 450 987 0535  
1 888 450 TILE  
[info@theza.ca](mailto:info@theza.ca)

THEZA.CA