



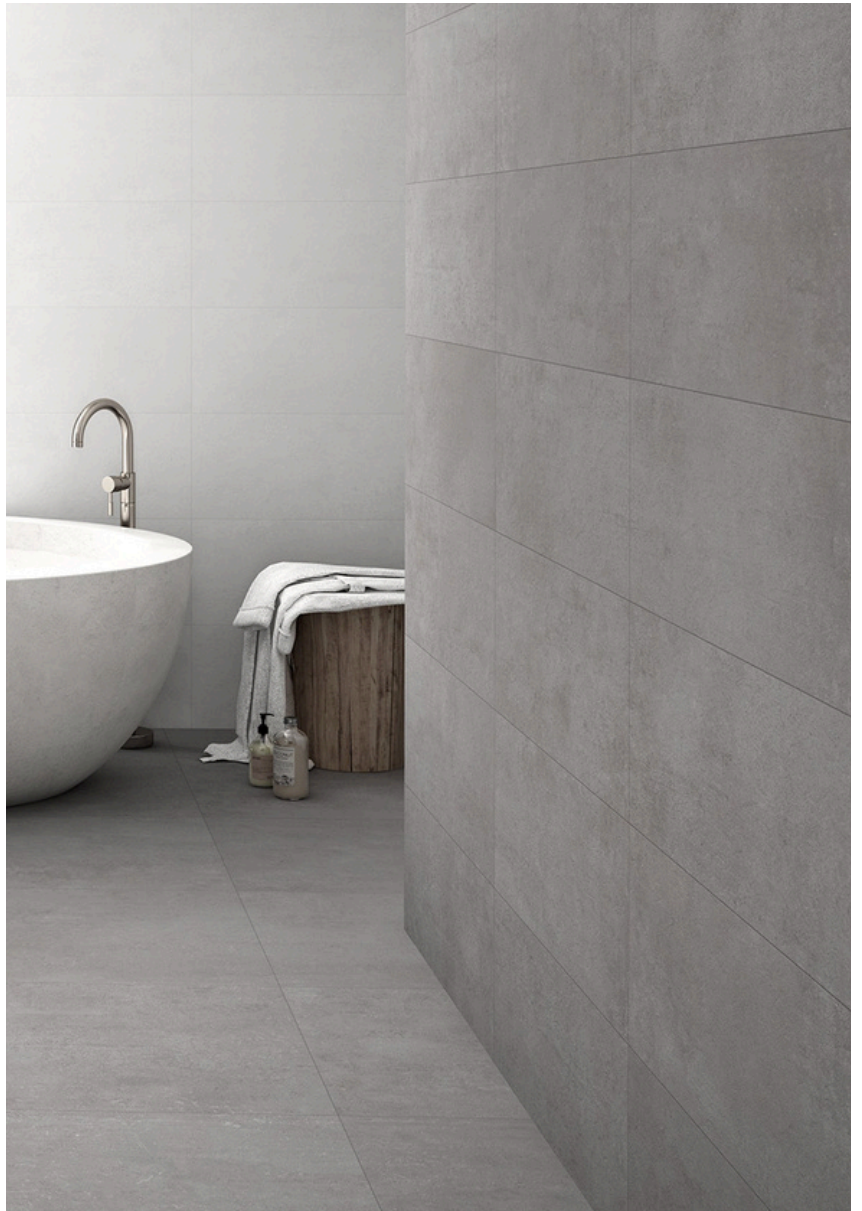
COLLECTION

# CAPITOL

présentée par

THEZA

COLLECTION  
CAPITOL



# CAPITOL



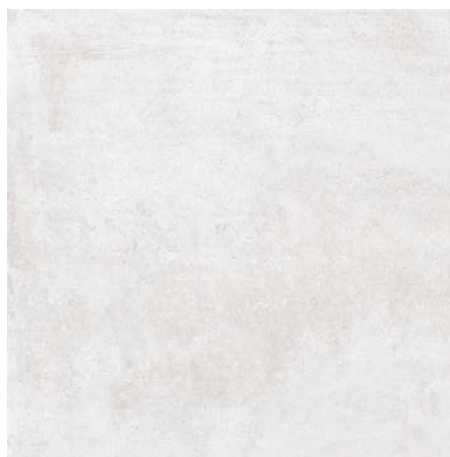
CAPITOL BEIGE



CAPITOL PERLA



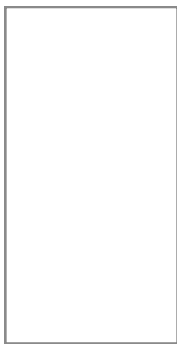
CAPITOL GRIS



CAPITOL BLANCO



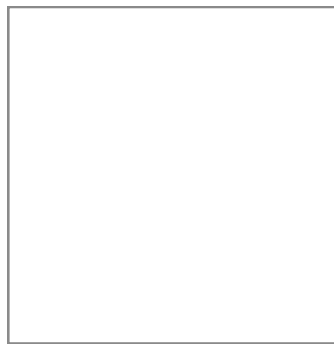
# FORMATS



**R10**  
**CAPITOL GRIS**

Grade 2  
 Porcelaine  
Non Rectifiée

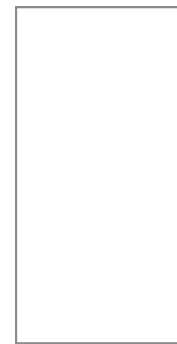
**✂ 8.5mm**  
**12" x 24"**



**R10**  
**CAPITOL GRIS**

Grade 2  
 Porcelaine  
Non Rectifiée

**✂ 9mm**  
**24" x 24"**



**R10**  
**CAPITOL PERLA**

Grade 4  
 Porcelaine  
Non Rectifiée

**✂ 8.5mm**  
**12" x 24"**



**R10**  
**CAPITOL PERLA**

Grade 4  
 Porcelaine  
Non Rectifiée

**✂ 9mm**  
**24" x 24"**



**R10**  
**CAPITOL BEIGE**  
**CAPITOL BLANCO**

Grade 5  
 Porcelaine  
Non Rectifiée

**✂ 9mm**  
**24" x 24"**



**R10**  
**CAPITOL BEIGE**  
**CAPITOL BLANCO**

Grade 5  
 Porcelaine  
Non Rectifiée

**✂ 8.5mm**  
**12" x 24"**

## INFORMATIONS TECHNIQUES



VARIATION V3



MUR & PLANCHER



FINI MAT



RÉSISTANT AU GEL



NON RECTIFIÉ



GRADE 2



GRADE 4



GRADE 5



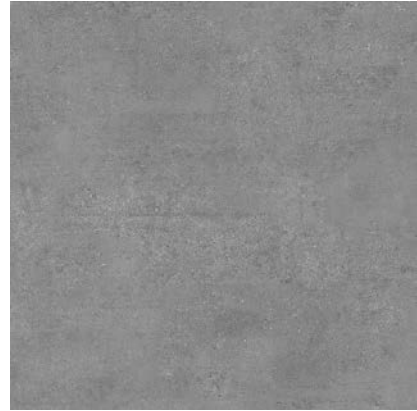
NA

## INFORMATIONS D'EMBALLAGE

FORMAT	ÉPAISSEUR	FINI	MCX/BTE	KG/BTE	PI2/BTE	BTE/PAL	KG/PAL	PI2/PAL
12x24	8.5mm	MAT	8	25.6 KG	16	40	1024	640
24x24	9mm	MAT	4	30 KG	16	30	900	480



CAPITOL GRIS



GRIS

## CAPITOL





CAPITOL PERLA



PERLA

## CAPITOL





CAPITOL BEIGE



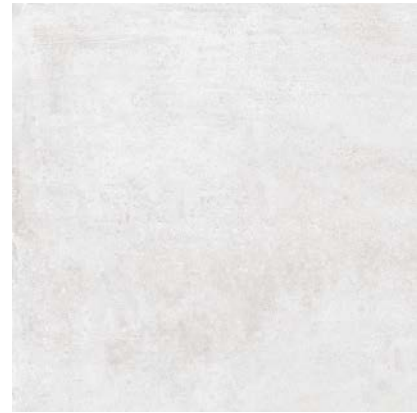
BEIGE

## CAPITOL





CAPITOL BLANCO



BLANCO

## CAPITOL

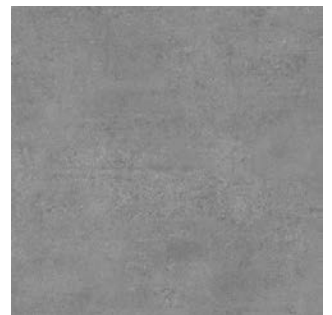




CAPITOL BEIGE



CAPITOL PERLA



CAPITOL GRIS



CAPITOL BLANCO

# LÉGENDE

## VARIATION

### VARIATION 1

V1 = Carreaux à nuance uniforme.

## VARIATION

### VARIATION 2

V2 = Carreaux avec faible différence de nuance et structure.

## VARIATION

### VARIATION 3

V3 = Carreaux avec une différence de nuance et de structure modérée.

## VARIATION

### VARIATION 4

V4 = Carreaux avec une grande différence de nuance et de structure.

## CLASSIFICATION DE GLISSEMENT



DCOF

< 0,42 non-résistant au glissement. Non recommandé pour des zones humides.

## CLASSIFICATION DE GLISSEMENT



DCOF

> 0,42 résistant au glissement. Applicable pour les zones humides.

## CLASSIFICATION DE GLISSEMENT



DCOF

> = 0,60 forte résistance au glissement. Applicable pour les zones mouillées.

## CLASSIFICATION DE GLISSEMENT



DCOF

> = 0,65 très forte résistance au glissement. Applicable pour des zones mouillées et pour des rampes inclinées.

## RECTIFIÉ



RECTIFIÉ

Rectifié

## NON-RECTIFIÉ



NON RECTIFIÉ

Non Rectifié

## FINI



FINI MAT

Fini mat

## FINI



FINI LUSTRÉ

Fini lustré

## GRADE



GRADE 1

Faible circulation. Carreaux destinés aux pièces soumises à un piétinement léger. Par exemple chambres à coucher et salles de bains.

## GRADE



GRADE 2

Moyenne circulation. Carreaux destinés aux pièces soumises à un piétinement normal et où il n'y a pas présence d'agents abrasifs comme sable, gravier, terre.

## GRADE



GRADE 3

Moyenne-forte circulation. Carreaux destinés aux pièces protégées contre les agents abrasifs comme sable, gravier, terre et soumises à un piétinement fréquent. Par exemple salle à manger, salles de séjour.

## GRADE



GRADE 4

Forte circulation. Carreaux destinés aux pièces soumises à un piétinement fréquent et à forte abrasion. Par exemple couloirs, balcons, terrasses, cuisines individuelles, chambres d'hôtel, salle de bains.

## GRADE



GRADE 5

Très-forte circulation. Carreaux destinés aux pièces soumises à un piétinement fréquent et à forte abrasion. Par exemple cafés, boutiques, hôtels, restaurants, lieux publics, bureaux, écoles, salles pour exposition, sans exclusion d'aucun lieu soumis au piétinement.

## RÉSISTANCE



RÉSISTANT AU GEL

Habilité de la tuile à la résistance au gel

## APPLICATION



MURS ET PLANCHERS

Murs et planchers : Application possible aux murs et aux planchers.

## APPLICATION



MURS

Murs : Application murale uniquement

## CLASSIFICATION D'ADHÉRENCE



R9

Indique une adhérence normale avec un plan d'inclinaison de 3° à 10°. Idéal pour les zones d'entrée et les escaliers avec accès de l'extérieur, les magasins, les cliniques, les cantines et restaurants, les laveries automatiques et les lieux à forte eau.

## CLASSIFICATION D'ADHÉRENCE



R10

Indique une adhérence moyenne avec un plan d'inclinaison de 10° à 19°. Adapté aux salles de bains et douches, cuisines de petits commerces, garages.

## CLASSIFICATION D'ADHÉRENCE



R11 - COMMERCIAL

Indique une adhérence élevée avec un plan d'inclinaison de 19° à 27°. Idéal pour les salles de production alimentaire, les cuisines de taille moyenne et les environnements de travail à forte présence d'eau.

## CLASSIFICATION D'ADHÉRENCE



R12 - COMMERCIAL

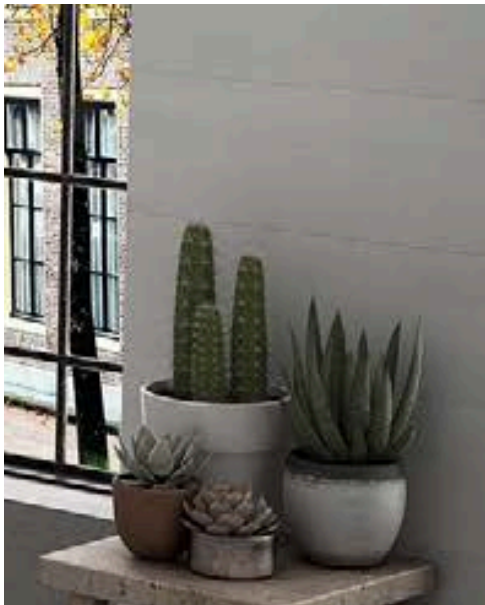
Avec une forte adhérence et une inclinaison de 27° à 35°. Adapté aux environnements produisant des produits laitiers, de la charcuterie ou des substances glissantes, aux grandes cuisines d'établissements de restauration et aux stationnements.

## CLASSIFICATION D'ADHÉRENCE



R13 - COMMERCIAL

Indique une très forte adhérence avec une inclinaison supérieure à 35° et pour les environnements de production alimentaire.



## SIÈGE SOCIAL

269 Boul. Labelle, Rosemère,  
Qc, Canada, J7A 2H3

## CENTRE DE DISTRIBUTION

3245 Autoroute Jean-Noël-Lavoie,  
Laval, Qc, Canada, H7P 5P2

## CONTACT

1 450 987 0535  
1 888 450 TILE  
[info@theza.ca](mailto:info@theza.ca)

[THEZA.CA](http://THEZA.CA)