

A modern interior scene featuring a large, gnarled tree trunk in a planter, a checkered floor, and wire mesh chairs. The scene is lit with warm, ambient lighting, including a wall sconce and string lights. The text "COLLECTION LAPIS" is overlaid in the center.

COLLECTION  
LAPIS

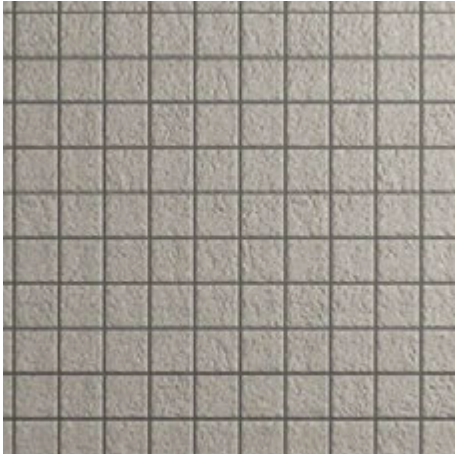
présentée par

THEZA

COLLECTION  
LAPIS



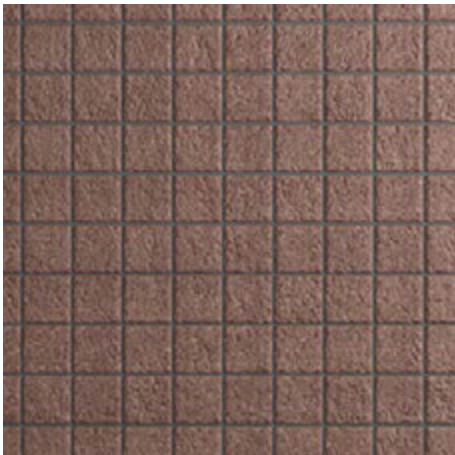
# LAPIS



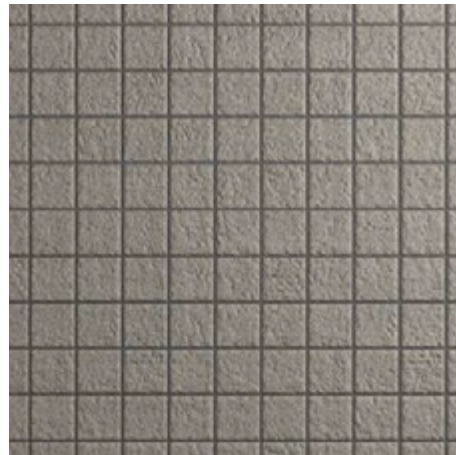
LAPIS BIANCONE



LAPIS OSSIDIANA



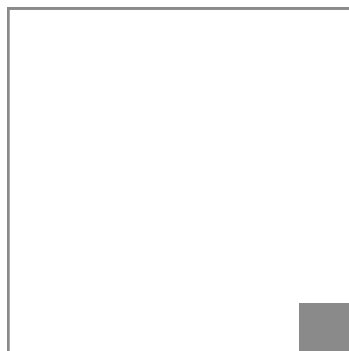
LAPIS TERRACOTTA



LAPIS TRAVERTINO



# FORMATS



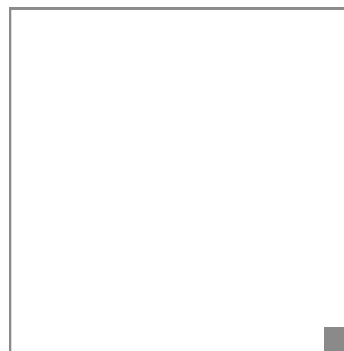
## R10

■ Porcelaine Rectifiée

✂ 7.2mm

**12" x 12"**

taille des tuiles 1x1 dans la feuille 12x12



## R11

■ Porcelaine Rectifiée

✂ 7.2mm

**12" x 12"**

taille des tuiles 0.5x0.5 dans la feuille 12x12

## INFORMATIONS TECHNIQUES



VARIATION V1



MUR & PLANCHER



FINI MAT



RÉSISTANT AU GEL



DCOF > 0,42



NA



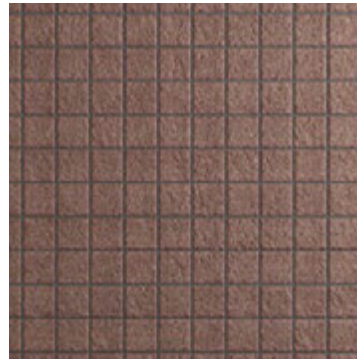
GRADE 5

## INFORMATIONS D'EMBALLAGE

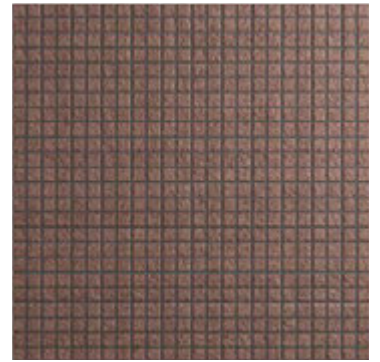
FORMAT	ÉPAISSEUR	FINI	MCX/BTE	KG/BTE	PI2/BTE	BTE/PAL	KG/PAL	PI2/PAL
12x12	7.2mm	MAT	14	18.48 KG	14	48	888	887.04



LAPIS TERRACOTTA



TERRACOTTA  
1x1



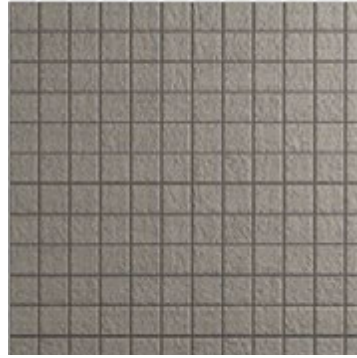
TERRACOTTA  
0.5 x 0.5

## LAPIS





LAPIS TRAVERTINO



TRAVERTINO  
1x1



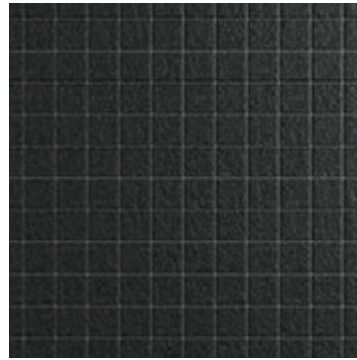
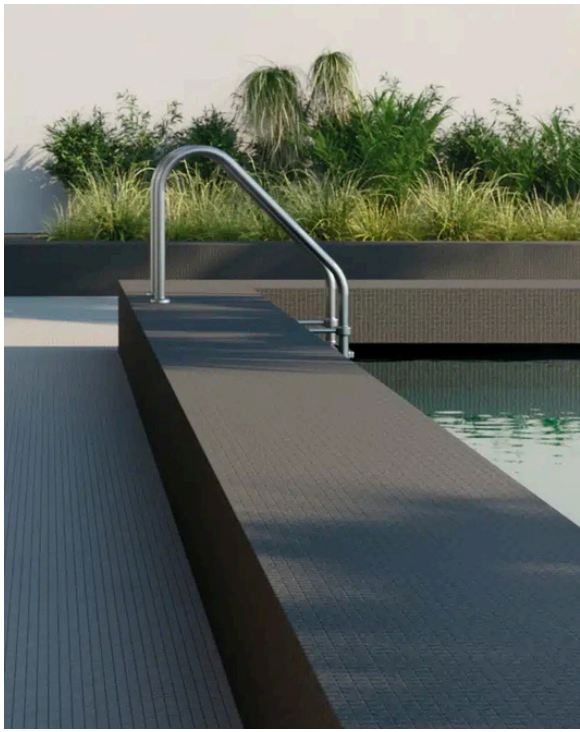
TRAVERTINO  
0.5x0.5

## LAPIS

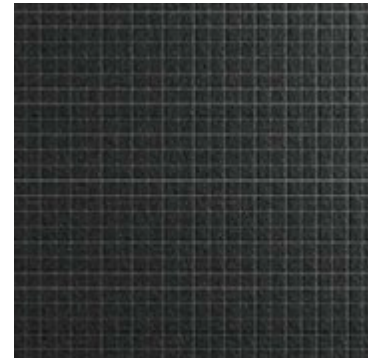




LAPIS OSSIDIANA



OSSIDIANA  
1x1



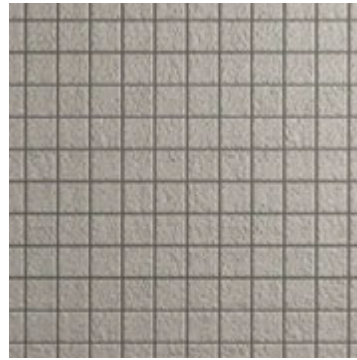
OSSIDIANA  
0.5x0.5

## LAPIS

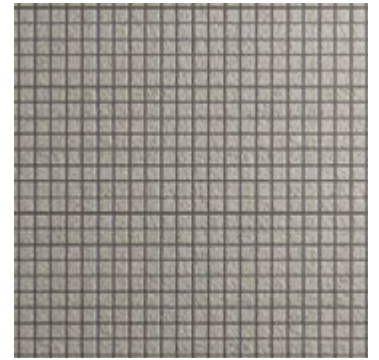




LAPIS TRAVERTINO



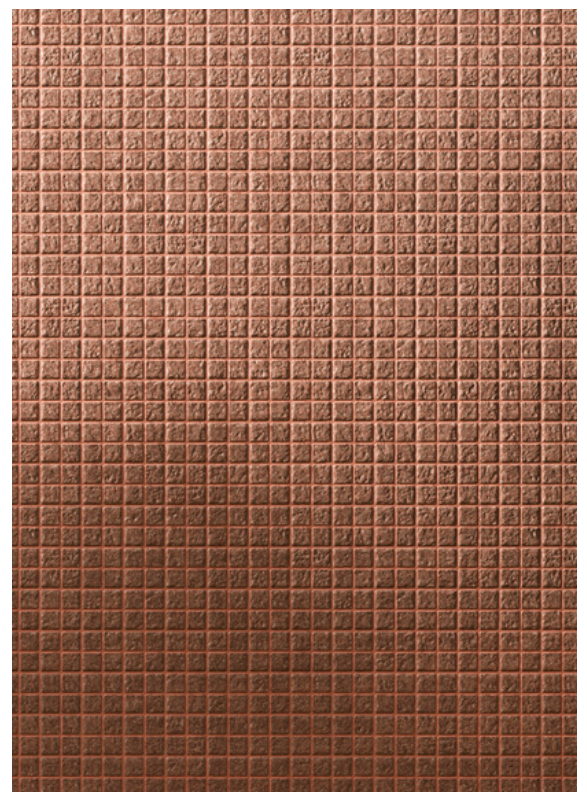
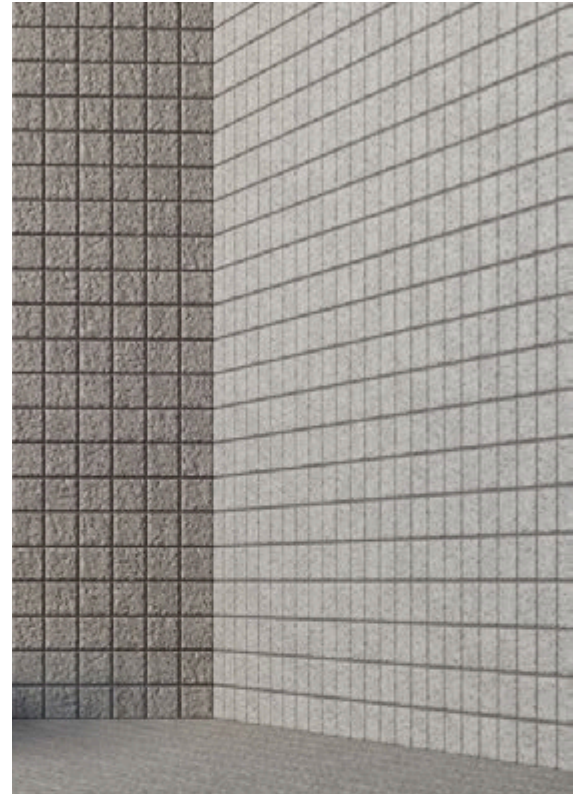
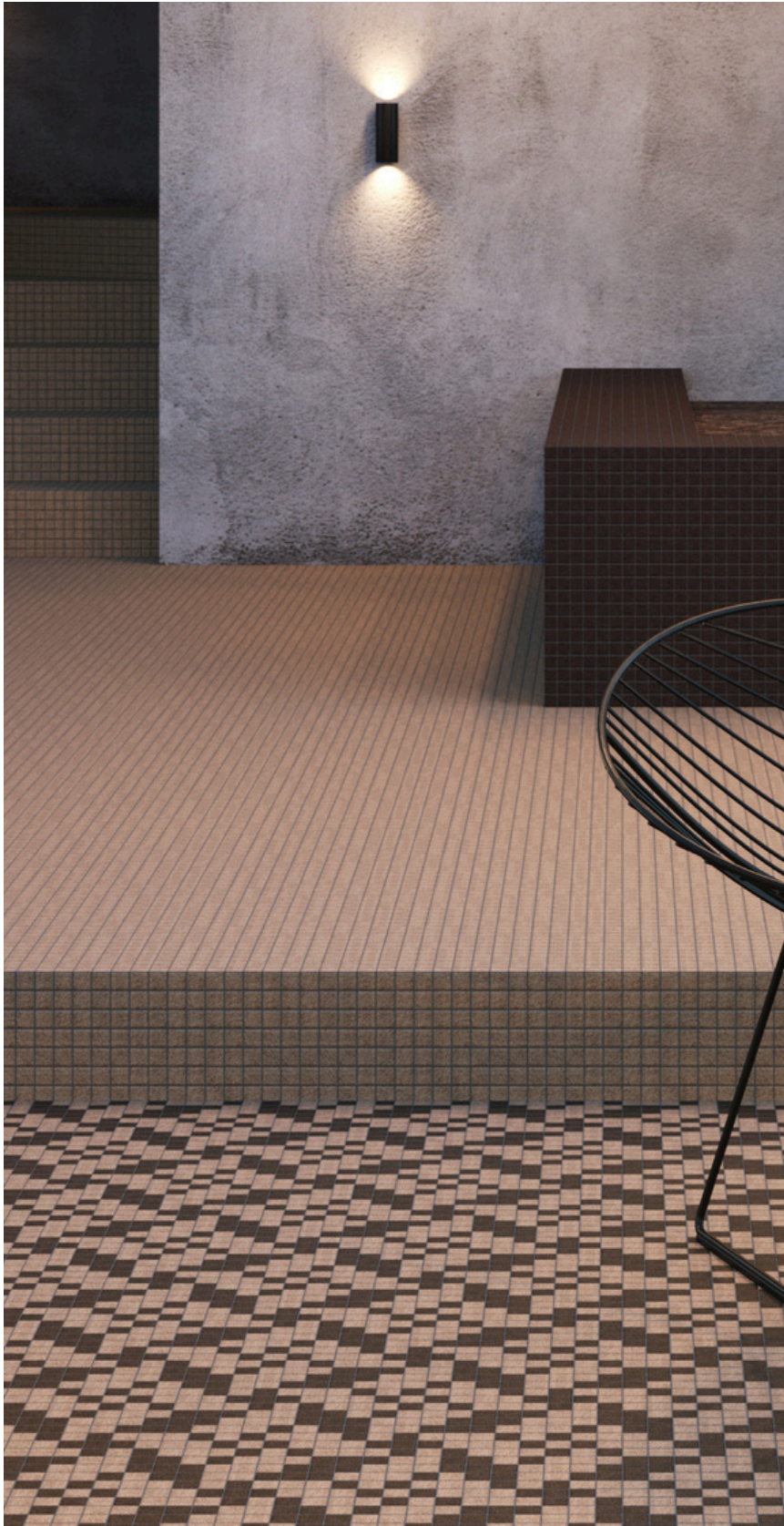
BIANCONE  
1x1



BIANCONE  
0.5x0.5

## LAPIS







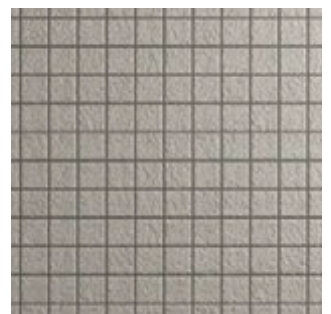
LAPIS TERRACOTTA



LAPIS TRAVERTINO



LAPIS OSSIDIANA



LAPIS BIANCONE

# LÉGENDE

## VARIATION



### VARIATION 1

V1 = Carreaux à nuance uniforme.

## VARIATION



### VARIATION 2

V2 = Carreaux avec faible différence de nuance et structure.

## VARIATION



### VARIATION 3

V3 = Carreaux avec une différence de nuance et de structure modérée.

## VARIATION



### VARIATION 4

V4 = Carreaux avec une grande différence de nuance et de structure.

## CLASSIFICATION DE GLISSEMENT



### DCOF

< 0,42 non-résistant au glissement. Non recommandé pour des zones humides.

## CLASSIFICATION DE GLISSEMENT



### DCOF

> 0,42 résistant au glissement. Applicable pour les zones humides.

## CLASSIFICATION DE GLISSEMENT



### DCOF

> = 0,60 forte résistance au glissement. Applicable pour les zones mouillées.

## CLASSIFICATION DE GLISSEMENT



### DCOF

> = 0,65 très forte résistance au glissement. Applicable pour des zones mouillées et pour des rampes inclinées.

## RECTIFIÉ



### RECTIFIÉ

Rectifié

## NON-RECTIFIÉ



### NON RECTIFIÉ

Non Rectifié

## FINI



### FINI MAT

Fini mat

## FINI



### FINI LUSTRÉ

Fini lustré

## GRADE



### GRADE 1

Faible circulation. Carreaux destinés aux pièces soumises à un piétinement léger. Par exemple chambres à coucher et salles de bains.

## GRADE



### GRADE 2

Moyenne circulation. Carreaux destinés aux pièces soumises à un piétinement normal et où il n'y a pas présence d'agents abrasifs comme sable, gravier, terre.

## GRADE



### GRADE 3

Moyenne-forte circulation. Carreaux destinés aux pièces protégées contre les agents abrasifs comme sable, gravier, terre et soumises à un piétinement fréquent. Par exemple salle à manger, salles de séjour.

## GRADE



### GRADE 4

Forte circulation. Carreaux destinés aux pièces soumises à un piétinement fréquent et à forte abrasion. Par exemple couloirs, balcons, terrasses, cuisines individuelles, chambres d'hôtel, salle de bains.

## GRADE



### GRADE 5

Très-forte circulation. Carreaux destinés aux pièces soumises à un piétinement fréquent et à forte abrasion. Par exemple cafés, boutiques, hôtels, restaurants, lieux publics, bureaux, écoles, salles pour exposition, sans exclusion d'aucun lieu soumis au piétinement.

## RÉSISTANCE



### RÉSISTANT AU GEL

Habilité de la tuile à la résistance au gel

## APPLICATION



### MURS ET PLANCHERS

Murs et planchers : Application possible aux murs et aux planchers.

## APPLICATION



### MURS

Murs : Application murale uniquement

## CLASSIFICATION D'ADHÉRENCE



### R9

Indique une adhérence normale avec un plan d'inclinaison de 3° à 10°. Idéal pour les zones d'entrée et les escaliers avec accès de l'extérieur, les magasins, les cliniques, les cantines et restaurants, les laveries automatiques et les lieux à forte eau.

## CLASSIFICATION D'ADHÉRENCE



### R10

Indique une adhérence moyenne avec un plan d'inclinaison de 10° à 19°. Adapté aux salles de bains et douches, cuisines de petits commerces, garages.

## CLASSIFICATION D'ADHÉRENCE



### R11 - COMMERCIAL

Indique une adhérence élevée avec un plan d'inclinaison de 19° à 27°. Idéal pour les salles de production alimentaire, les cuisines de taille moyenne et les environnements de travail à forte présence d'eau.

## CLASSIFICATION D'ADHÉRENCE



### R12 - COMMERCIAL

Avec une forte adhérence et une inclinaison de 27° à 35°. Adapté aux environnements produisant des produits laitiers, de la charcuterie ou des substances glissantes, aux grandes cuisines d'établissements de restauration et aux stationnements.

## CLASSIFICATION D'ADHÉRENCE



### R13 - COMMERCIAL

Indique une très forte adhérence avec une inclinaison supérieure à 35° et pour les environnements de production alimentaire.



## SIÈGE SOCIAL

269 Boul. Labelle, Rosemère,  
Qc, Canada, J7A 2H3

## CENTRE DE DISTRIBUTION

3245 Autoroute Jean-Noël-Lavoie,  
Laval, Qc, Canada, H7P 5P2

## CONTACT

1 450 987 0535  
1 888 450 TILE  
[info@theza.ca](mailto:info@theza.ca)

THEZA.CA